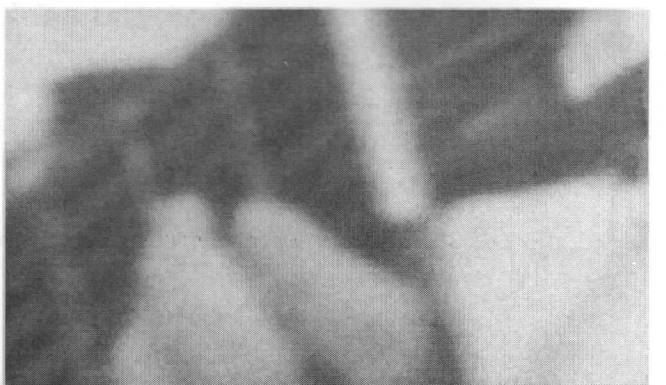
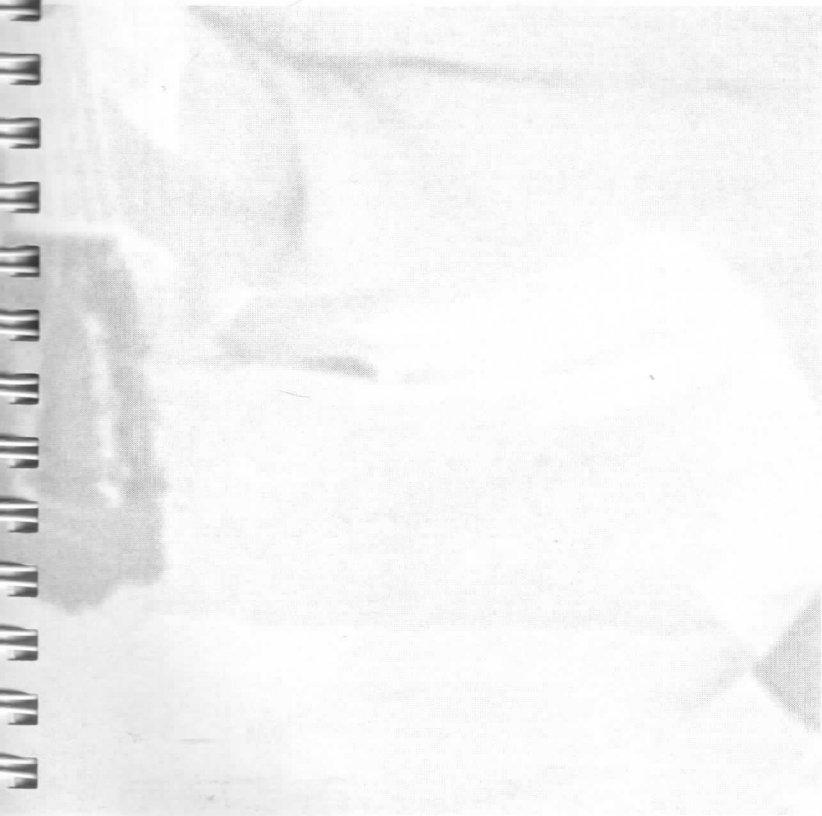


## ***Pagbabasbas***

*(Rene Javellana, SJ, Jandi Arboleda  
and Manoling Francisco, SJ)*

This song brings to life the voice of the Church longing to feel the presence of God. It is an appeal like all our prayers that God, who is above all, will bless our humble offering and make it worthy.



# Pagbabasbas

Koro (SATB)

Titik RENE JAVELLANA, SJ  
Himig JANDI ARBOLEDA at  
MANOLING FRANCISCO, SJ  
Pagsasaayos PAULO K TIROL

Masaya  
♩.95

AM7 Introduction Bm7/A C#m7/A Bm7/A Enter Ladies

**A** AM7 Bm/A E/A Bm/A DM7 C#m7

*mf* SOPRANOS & ALTOS

Pa - ngi - no - ong lu - mik - ha - ng ka - la - ngi - tan - at lu - pa, ang san - si - nu - ku - ban

DM7 C#m7 F#m7 DM7 C#m7 F#m Bm7 Esus4 E7

ay 'di su - kat sa 'Yong ka - da - ki - la - an. A - no - pa ka - ya i - tong 'a - bang - ta - ha - nan?

Enter Men Exit SA

**B** AM7 Bm/A AM7 Bm/A DM7

*mf* TENORS & BASSES

Ngu - nit - I - kaw ang A - ma - na sa a - mi'y - nag - ka - li - nga sa ha - rap - ng 'Yong dam -

C#m7 DM7 C#m7 F#m Bm7 Esus4 E7

ba - na. Ka - ya't sa sa - mo ng mad - la, mag - da - lang - ha - bag Ka.

Enter SA (top staff)

**C** A E/A D/A A E/A D/A

*f* SOPRANOS & ALTOS

Pu - ma - na - og Ka, Po - on, sa ta - ha - nang - la - an sa 'Yong - kal - wal - ha - ti - an.

*f* TENORS & BASSES

Pu - ma - na - og, pu - ma - na - og Ka, Po - on, la - an sa 'Yong - kal - wal - ha - ti - an.



31 **A** **E/A** **D/A** **C#m7** **F#m7** **Bm7** **D/E** *To Coda*

S A Pus - pu - sin\_ Mo ng bi - ya - ya\_ ang du - mu - du - log\_ sa 'Yong\_ dam - ba - na. \_\_\_\_\_

T B Pus - pu - sin\_ Mo ng bi - ya - ya\_ ang du - mu - du - log\_ sa 'Yong\_ dam - ba - na. \_\_\_\_\_

**D** 36 **AM7** *f* **Bm/A** **AM7** **Bm/A** **DM7** **C#m7**

S A Pa - ngi - no - ong lu - mik - ha\_ ng ka - la - ngi - tan\_ at lu - pa, ang san - si - nu - ku - ban

T B Pa - ngi - no - ong lu - mik - ha\_ ng ka - la - ngi - tan\_ at lu - pa, ang san - si - nu - ku - ban

42 **DM7** **C#m7** **F#m7** **DM7** **C#m7** **F#m** **Bm7** **Esus4** **E7** *D.S. al Coda*

S A ay 'di su - kat sa 'Yong ka - da - ki - la - an. A - no\_ pa ka - ya i - tong a - bang\_ ta - ha - nan?

T B ay 'di su - kat sa 'Yong ka - da - ki - la - an. A - no\_ pa ka - ya i - tong a - bang\_ ta - ha - nan?

**E** 48 **A** **E/A** **D/A** **A** **E/A** **D/A**

S A Pu - ma - na - og Ka, Po - on, sa ta - ha - nang\_ la - an sa 'Yong\_ kal - wal - ha - ti - an.

T B Pu - ma - na - og, pu - ma - na - og Ka, Po - on, la - an sa 'Yong\_ kal - wal - ha - ti - an.

52 **A** **E/A** **D/A** **C#m7** **F#m7** **Bm7** **E7** **AM7** *(Optional "Ooo" for ending)*

S A Pus - pu - sin\_ Mo ng bi - ya - ya\_ ang du - mu - du - log\_ sa 'Yong\_ dam - ba - na. (Ooo)

T B Pus - pu - sin\_ Mo ng bi - ya - ya\_ ang du - mu - du - log\_ sa 'Yong\_ dam - ba - na. (Ooo)