

ユメノツバサ

梶浦由記

Piano Arrange: Sperion

The first system of the piano arrangement features a treble and bass clef. The treble clef contains a melodic line with eighth and sixteenth notes, while the bass clef provides a harmonic accompaniment with chords and moving bass lines. The key signature is one sharp (F#) and the time signature is common time (C).

5

5

こんなにも—と おく—へ ふ たりはき てしまつて—

The second system includes a vocal line starting at measure 5. The melody is written in a treble clef with a key signature of one sharp. The piano accompaniment continues in the bass clef, supporting the vocal line with chords and rhythmic patterns.

9

9

あの—ころの おさない—き みの—ほほえみに もうかえ—れない

9

もうかえ—れない

The third system continues the vocal and piano accompaniment. The vocal line starts at measure 9 and includes a fermata over the word 'おさない'. The piano accompaniment provides a steady accompaniment for the vocal melody.

2

13

ね きみが—わ らうせ— かい— がすき で—

13

ね きみが—わ らうせ— かい— が (きみが—わら—うほ

13

17

— そばに— いたい、それ— だ— け— わす れかけ— たい

17

— ほえ— みのそ— ばに)— い

17

21

た み を— むね に—

21

た み を— むね に—

21

24

time goes by ときのながれは ふたりをかえて ゆくけれど なく

24

time goes by ときのながれは ふたりをかえて ゆくけれど なく

24

time goes by ときのながれは ふたりをかえて ゆくけれど なく

24

28

したのものも ゆめ みる ものも その てをとって おもいだすよ いつ

28

したのものも ゆめ みる ものも その てをとって おもいだすよ いつ

28

したのものも ゆめ みる ものも その てをとって おもいだすよ

28

4
32



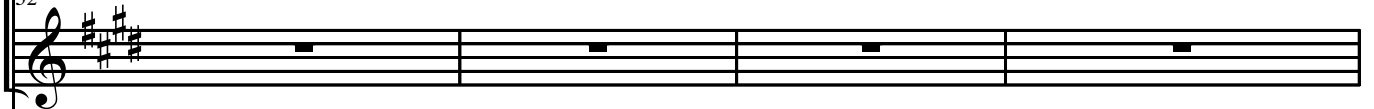
もきみの _____ そばで _____

32

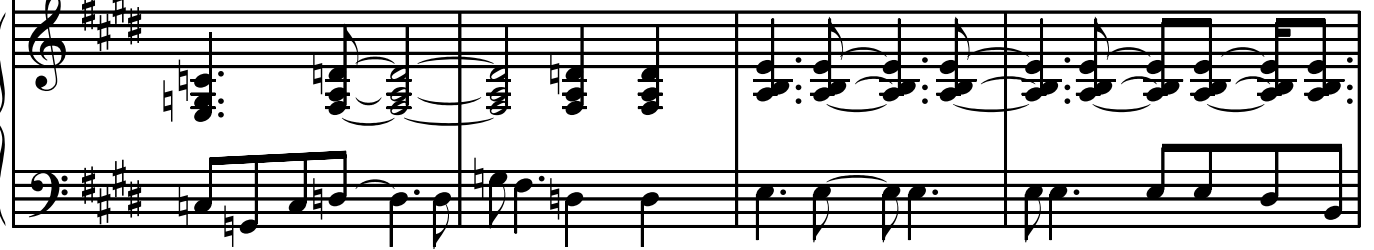


もきみの _____

32



32



36



かなしい—ことさ—えおほえてお

36

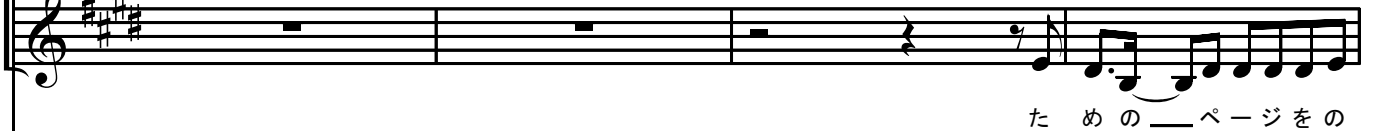


40



きたいから—きみの—ちずにわたしの—ための—ページをの

40



ための—ページをの

40



44

こして — おいて ね mirai — か ら ふ き — つ け — る か ぜ

44

こして — おいて ね mirai — か ら ふ き — つ け — る

44

48

を — き み は — あ の ひ し ん — じ — た — あ し

48

(mirai — か ら — の つ — め た — い か ぜ — を)

48

52

た は も つ — と た か く ま い あ が れ ……

52

た か く ま い あ が れ ……

52

6
56

time goes by — とき がすぎても — きつ とかわらぬ — も のがあるの — とど

56

time goes by — とき がすぎても — きつ とかわらぬ — も のがあるの — とど

56

time goes by — とき がすぎても — きつ とかわらぬ — も のがあるの — とど

56

60

かないから、 — みつ けた いから — ゆめ のつばさを — さ がしにゆく — そば

60

かないから、 — みつ けた いから — ゆめ のつばさを — さ がしにゆく — そば

60

かないから、 — みつ けた いから — ゆめ のつばさを — さ がしにゆく —

60

64

にいてね、 _____ ずっと…… _____

64

にいてね、 _____ time goes by—とき のながれは—ふた

64

time goes by—とき のながれは—ふた

64

68

68

りをかえて—ゆくけれど—なくしたものも—ゆめみるものも—その

68

りをかえて—ゆくけれど—なくしたものも—ゆめみるものも—その

68

8

72

la la la...

てをとって—おもいだすよ— time goes by—ときがすぎても—きつ

てをとって—おもいだすよ— time goes by—ときがすぎても—きつ

76

76

とかわらぬ—ものがあるの—とどかないから、—みつきたいから—ゆめ

とかわらぬ—ものがあるの—とどかないから、—みつきたいから—ゆめ

80

そば に いる よ、 _____ ず っ と ……

の つ ば さ を _____ さ が し に ゆ く _____ そ ば に いる よ、 _____ ず っ と ……

の つ ば さ を _____ さ が し に ゆ く _____ そ ば に いる よ、 _____ ず っ と ……

80

80

80

Detailed description: This system contains three vocal staves and a piano accompaniment. The vocal parts are in treble clef with a key signature of one sharp (F#). The piano accompaniment is in grand staff (treble and bass clefs). The lyrics are written below the vocal staves. The piano part features chords and moving lines in both hands.

84

84

Detailed description: This system shows the piano accompaniment for measures 84 to 87. It consists of two staves: a treble clef staff with chords and a bass clef staff with a moving bass line. The music is in the same key signature as the previous system.

88

88

Detailed description: This system shows the piano accompaniment for measures 88 to 91. It continues with the same instrumental texture as the previous system, featuring chords in the treble and a moving bass line.

92

92

Detailed description: This system shows the piano accompaniment for measures 92 to 95. The music concludes with a final chord in the treble clef and a sustained bass line in the bass clef.