

Loin de Paname

(Frank Thomas / Reinhardt Wagner)

Capo 3

♩ = 188



F



FM7



F6



FM7



F



FM7

1. Moi dès que je suis loin de Pa - name J'ai les pou - mons
2. Ce qu'il fait bon à cha - que ter - rasse Boul - vard Nou - velle



7



D7/F#



Gm9



Gm



Gm7



C7(9) 2fr.

tout es - sou - flés J'ai le cœur bouf - fé par plein de larmes
et l - ta - liens Là où nous les p'tits mecs quand on passe



13



Gm7



C7(9) 2fr.



FM7



BbM7 3fr.

Et le corps comme tout e - xi - lé Le plus loin qu'j'sois al -
Nous boivent comme pa - na - chés ur - bains Dans ma pe - ti - te



© by Galène Éditions, Frank Thomas et Reinhardt Wagner

Tous droits réservés pour tous pays - All rights reserved



19  Bbm9  F/A  G#o7

- lé c'est la Marne C'é - tait pour suivre un pe - tit bé - guin
chambre au si - xième J'at - tends qu'on vien - ne me dor - lo - ter

25  Gm7  Gm7/D  Gm7  G7

Moi dès qu'il n'y a plus de va - carme J'm'en - nuie, l'si - lence ne m'vaut
Dis Pa - ris c'est tou - jours toi que j'aime Mais qui va te rem - pla -

31  C7sus4  C7   F **Refrain**  FM7  F6  FM7

rien _____ Pa - ris _____ Pa - ris _____ T'es
- cer _____ ris _____ Pa - ris _____ Tout

37  F  FM7  Gm  GmM7  Gm7  Gm7/D

ma seu - le fa - mille _____ Pa - ris _____ Pa -
l'temps tu m'en - tor - tilles _____ Pa - ris _____ Pa -

43

C⁷ C aug⁷ F FM⁷

- ris _____ Y a qu'chez toi qu'mon cœur brille _____ Pa -
 - ris _____ Je rêve qu'tu m'dès - cœur ha - billes _____ Pa -

49

B^bM⁷ B^bm⁹ F/A

- ris _____ si j'te r'vois pas dès d'main _____ Pa -
 - ris _____ si j'te r'vois pas dès d'main _____ Pa -

55

A^b7 G m⁷ al Coda G⁷

- ris je vais mou - rir _____ De mi - cro - bes cha -
 - ris je vais mou - rir _____ De mi - cro - bes cha -

61

C⁷ sus⁴ C⁷ 1. 3. (2^e fois D.S.) F D m G⁷ C⁷ 2. C⁷ D.C.

- grin _____ Pa - _____ Pa - _____

Pont musical (1^{re} fois seulement)



G⁷



C⁷sus⁴

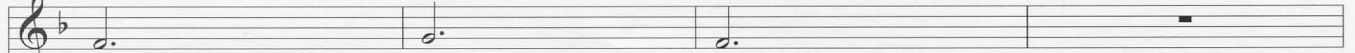


F



FM⁷

68



- bes cha - - - - grin

Coda



F⁶



FM⁷



F



FM⁷



F

72

